



Descrizione

- Convertitore RS232 to LAN/WiFi®
- Facile configurazione attraverso porta USB e software PC dedicato
- Software personalizzabile
- Hardware personalizzabile

Description

- RS232 to LAN/WiFi® converter
- Easy configuration through USB port and dedicated PC software
- Customizable software
- Customizable hardware

Funzionalità

Ethernet

Velocità: 10/100Mbps
Connettore: RJ45 8 pin

Wi-Fi

IEEE 802.11 b/g/n
Modo di funzionamento: SOFT A/P o STATION
Crittografia: WEP, WPA, WPA2, AES, TKIP

RS232

Connettore: DB 9pin, maschio, RD,TD,GND
Baud rate: da 600 bps a 921.6 Kbps
Parità: nessuna, pari, dispari
Data bit: 7, 8
Stopbit: 1, 2

Configurazione di rete

Modo di funzionamento: TCP SERVER, TCP CLIENT
configurazione IP: statico, DHCP

Functions

Ethernet

Speed: 10/100Mbps
Connector: RJ45 8 pin

Wi-Fi

IEEE 802.11 b/g/n
WiFi mode: SOFT A/P o STATION
Cryptography: WEP, WPA, WPA2, AES, TKIP

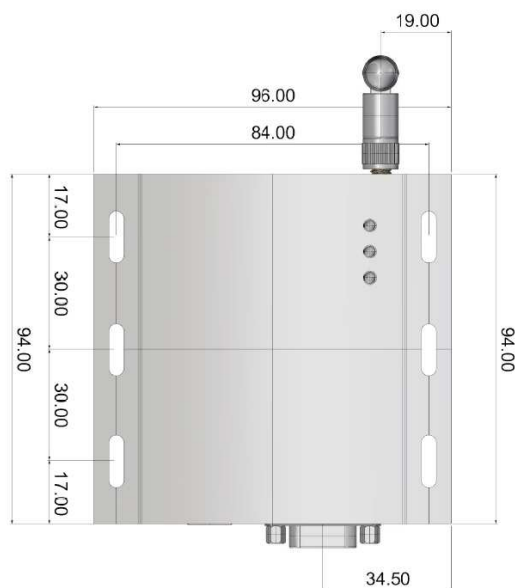
RS232

Connector: DB 9pin, male, RD, TD, GND
Baud rate: 600 bps to 921.6 Kbps
Parity: none, odd, even
Data bit: 7, 8
Stopbit: 1, 2

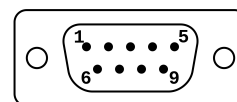
Network configuration

Mode: TCP SERVER, TCP CLIENT
IP Configuration: static IP, DHCP

Dimensioni - Dimensions



Connessioni - Connections



PIN	FUNCTION	DESCRIPTION
2	RD	Receive Data
3	TD	Trasmit Data
5	GND	Signal Ground

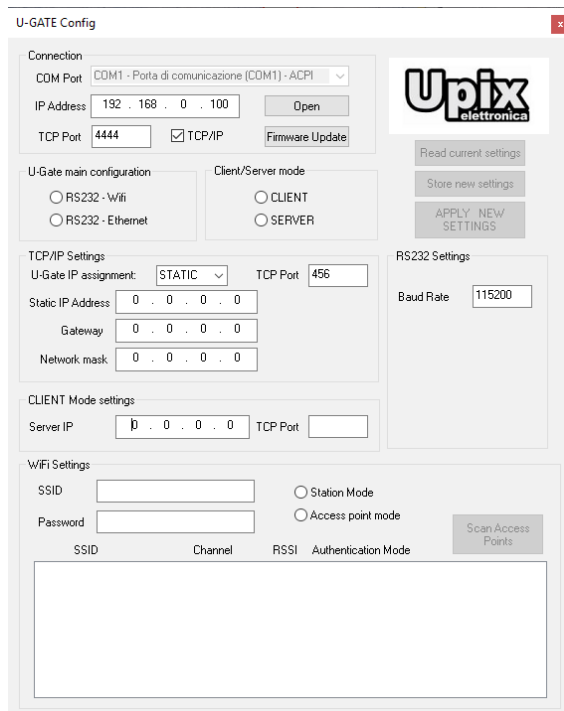
Caratteristiche

Temperatura esercizio: da 0 - 55°C
 Tensione alimentazione: da 5 - 28 V DC
 Assorbimento: 200 mA @ 12 V DC
 Antenna: 2.0 dBi 50 Ω
 Peso: 200g
 Dimension: 94x96x30 mm (senza antenna)

Specifications

Operating Temperature: 0 - 55°C
 Operating Voltage: 5 - 28 V DC
 Current Consumption: 200 mA @ 12 VDC
 Antenna: 2.0 dBi 50 Ω
 Weight: 200g
 Dimension: 94x96x30 mm (without antenna)

Software



Configurazione

Scarica il software da:
www.upix.it/products/software/UGateConfig.zip
 Tutti i parametri di funzionamento possono essere configurati utilizzando la connessione USB. Non richiede installazione di driver USB aggiuntivi.

Configuration

Software download:
www.upix.it/products/software/UGateConfig.zip
 All operating parameters can be configured using USB connection. Does not require additional USB driver installation.