



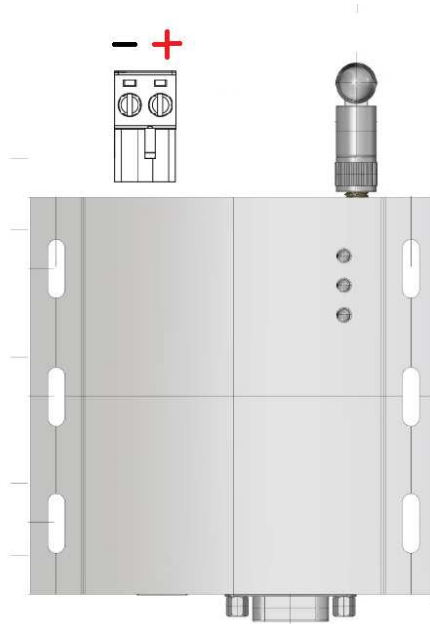
Convertitore RS232 - LAN/WiFi - Manuale d'uso – Versione 1.0

1. Installazione.....	2
Connessione RS232.....	2
2. Caratteristiche tecniche.....	2
Dimensioni e specifiche.....	2
3. Modalità di funzionamento.....	3
4. Indicazioni LED.....	3
Led POWER (colore rosso).....	3
Led LINK (colore giallo).....	3
Led DATA (colore verde).....	3
5. Configurazione tramite software U-GateConfig.....	3
U-Gate Main configuration.....	4
RS232 Settings.....	4
TCP/IP Settings.....	4
CLIENT Mode settings.....	4
WiFi Mode settings.....	4

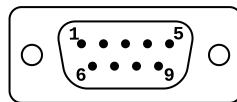
1. Installazione

Assicurarsi di avere disconnesso l'alimentazione prima di collegare U-Gate.

Verificare la polarità del cablaggio di alimentazione.



Connessione RS232



PIN	FUNCTION	DESCRIPTION
2	RD	Receive Data
3	TD	Trasmit Data
5	GND	Signal Ground

2. Caratteristiche tecniche

Dimensioni e specifiche

Temperatura esercizio: da 0 - 55°C

Tensione alimentazione: da 5 - 28 V DC

Assorbimento: 200 mA @ 12 V DC

Antenna: 2.0 dBi 50 Ω

Peso: 200g

Dimensioni: 94x96x30 mm (senza antenna)

3. Modalità di funzionamento.

U-Gate può essere configurato per realizzare una connessione tra una linea seriale RS232 ed una interfaccia di rete tramite protocollo TCP/IP, utilizzando la rete cablata (Ethernet) oppure la rete senza fili (WiFi)

Indipendentemente dal canale utilizzato (WiFi oppure Ethernet), è possibile utilizzare due modalità:

- Modalità server: U-Gate accetta connessioni da client TCP/IP
- Modalità client: U-Gate si connette ad un server TCP/IP

4. Indicazioni LED

Led POWER (colore rosso)

Spento: il dispositivo non è alimentato

Acceso: il dispositivo è alimentato e pronto per l'utilizzo

Led LINK (colore giallo)

Spento: il canale di connessione impostato non è attivo (cavo Ethernet non collegato, oppure rete WiFi non connessa)

Lampeggiante: Il canale di connessione impostato è attivo, ma nessun dispositivo remoto è connesso

Acceso: il dispositivo è connesso e pronto per inviare e ricevere dati.

Led DATA (colore verde)

Spento: nessun dato in transito

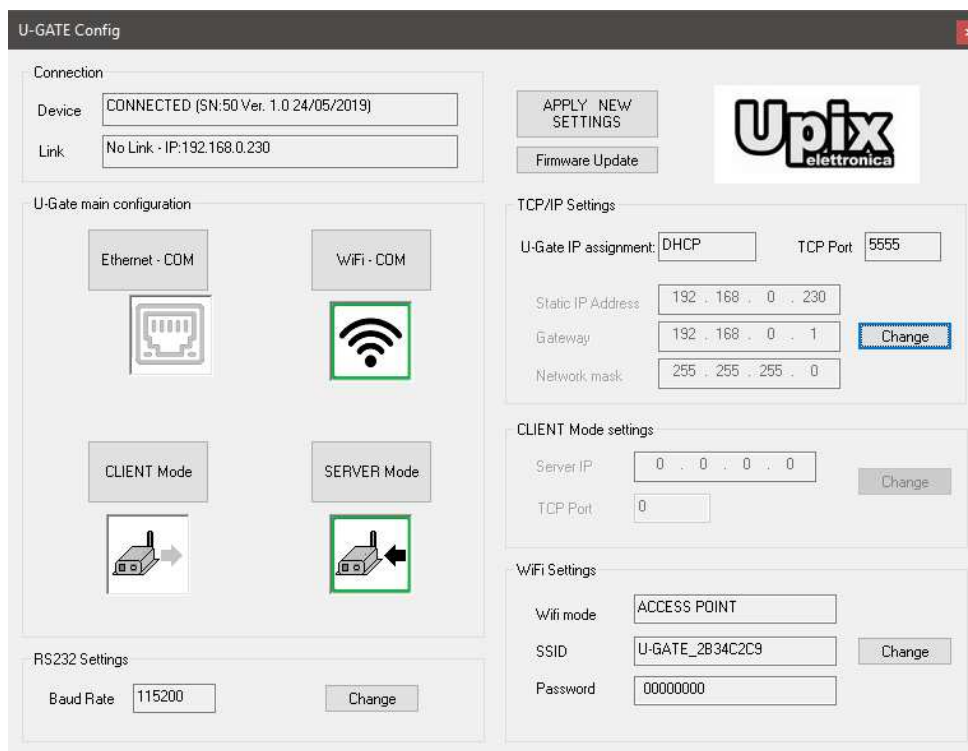
Acceso: un flusso di dati è in transito tra la porta RS232 e l'interfaccia di rete in uso

5. Configurazione tramite software U-GateConfig

E' possibile configurare i parametri di funzionamento di U-Gate utilizzando l'applicazione per Windows "U-GateConfig". La connessione con il PC avviene tramite porta USB.

Avviare il programma U-GateConfig: se il dispositivo è connesso alla porta USB, nel riquadro "Connection" appariranno le informazioni di base (Numero di serie, versione firmware, ed indirizzo IP attuale) Dalla finestra principale è possibile selezionare la modalità di funzionamento e tutti i parametri di configurazione. L'effettiva applicazione della modalità di funzionamento e dei parametri sarà applicata solamente dopo la pressione del pulsante "APPLY NEW SETTINGS".

La finestra principale del programma è suddivisa in riquadri. In ogni riquadro sono visualizzate le impostazioni attuali; per modificarle premere il pulsante "Change".



U-Gate Main configuration

In questo riquadro è possibile selezionare il canale di comunicazione (Ethernet o WiFi) e la modalità di funzionamento (Client o Server)

RS232 Settings

In questo riquadro è possibile impostare la velocità di comunicazione RS232 (Baud Rate)

TCP/IP Settings

In questo riquadro è possibile impostare i parametri TCP/IP (indirizzo e porta TCP). Se il campo “U-Gate IP Assignment” è impostato su Static, è necessario specificare manualmente indirizzo IP, indirizzo del gateway, e maschera di sottorete (Netmask). Se impostato su DHCP, l’indirizzo IP sarà assegnato dal router che fornisce il servizio di server DHCP.

CLIENT Mode settings

In questo riquadro è possibile impostare i parametri di connessione TCP/IP necessari quando U-Gate è utilizzato in modalità Client: Indirizzo IP e porta TCP del server con il quale stabilire la connessione.

WiFi Mode settings

In questo riquadro è possibile impostare il modo di connessione e parametri WiFi (SSID e Password di connessione)

In modalità WiFi, U-Gate può funzionare in due modi:

- Access point mode: U-Gate genera la rete WiFi alla quale il dispositivo remoto deve collegarsi.
- Station Mode: U-Gate si connette ad una rete WiFi esistente.

E’ possibile eseguire la scansione delle reti WiFi esistenti utilizzando il pulsante “Scan Access Points”